



# ASSEMBLEE GENERALE ORDINAIRE SITADEL



Le jeudi 07 avril 2022, Salle Polyvalente de Ponsonnas

De 15h à 18h

## Assemblée générale statutaire

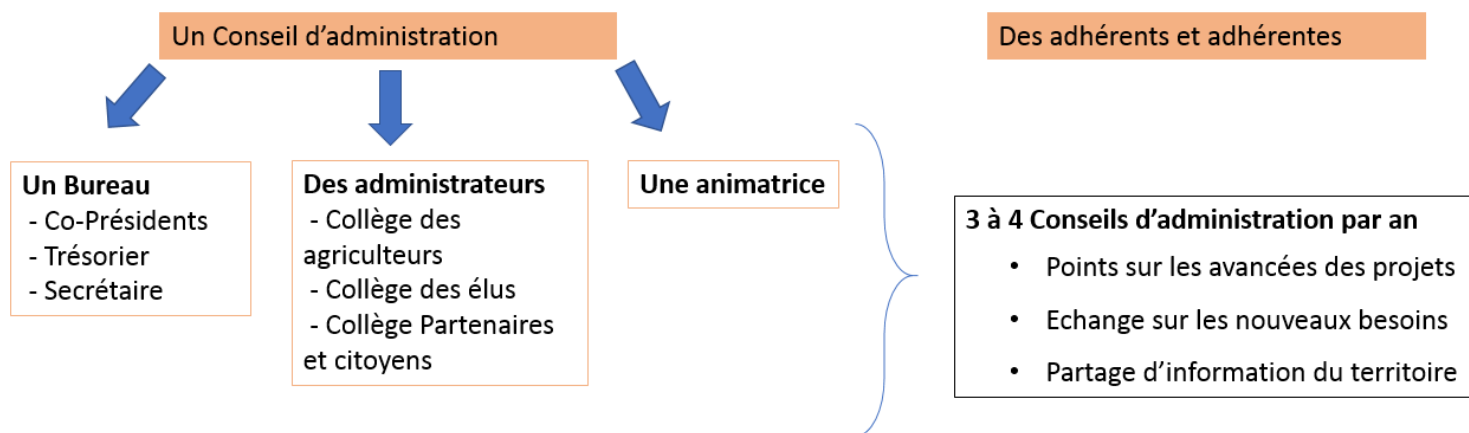
### § Rapports 2021:

Présentation du rapport d'activités sous forme d'ateliers tournants, 4 tables pour présenter les thématiques suivantes :

- Fonctionnement de l'association, Son Rôle et Ses Missions ;
- Bilan financier 2021 et budget prévisionnel ;
- Bilan d'activité, tour d'horizon des actions menées par Sitadel ;
- Zoom sur l'action SEM'EAU, Histoire d'eau en Sud-Isère.

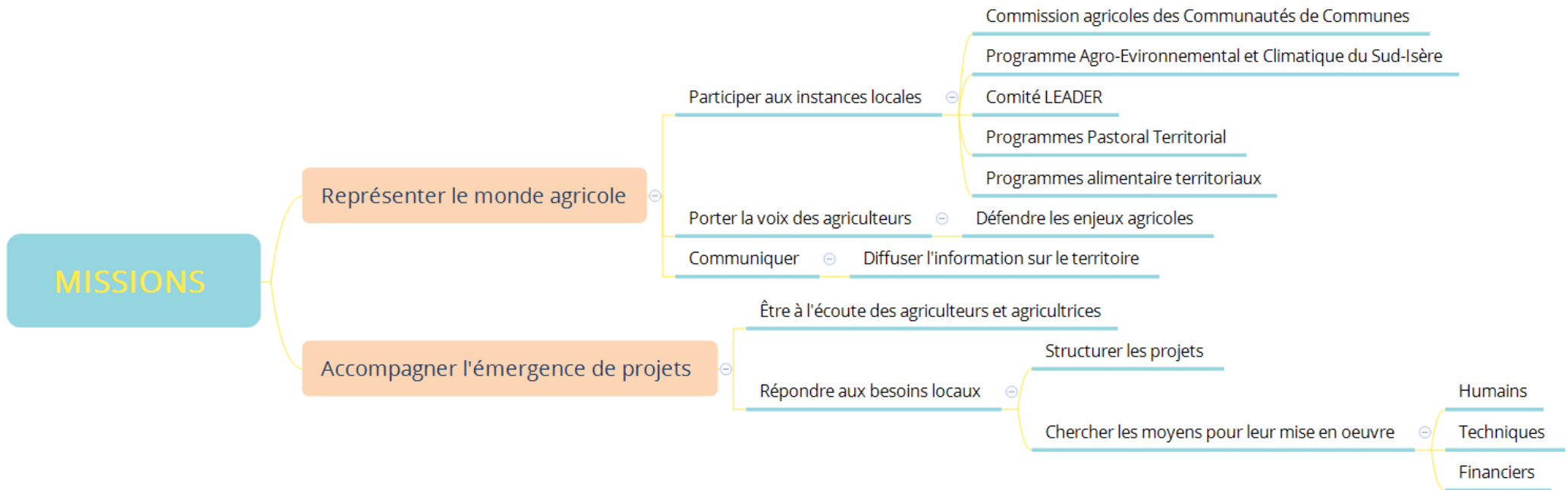
### 1. Fonctionnement de l'association, Son rôle et ses missions ;

## Fonctionnement



#### Groupe de travail pour le suivi des différentes thématiques :

- Communication
- Valorisation des produits agricole :
  - Rapprochement des agriculteurs et des restaurateurs
  - Recherche de nouveaux débouchés / structurer l'offre par rapport à la demande
- SemBio – Sem'Eau
- PAEC – MAEC
- ECT.... En fonction des besoins émergents ; **N'hésitez pas à nous solliciter**



Les projets se construisent avec vous = [Rejoignez-nous](#)

## 2. Bilan financier et budget prévisionnel ;

### BILAN FINANCIER 2021

Charges		Produits		
<b>de structure et fonctionnement</b>				
Assurance	166,11 €			
Service site internet	864,00 €			
Hébergement internet	166,56 €			
Papeterie, fournitures	40,00 €	<i>Cotisations</i>	175,00 €	
Service Bancaire	67,20 €	<i>Intérêt des comptes</i>	50,00 €	
<b>sous total</b>	<b>1 303,87 €</b>		<b>225,00 €</b>	
<b>liées aux actions</b>				
Actions Sem'EAU	18 000,00 €	Action sembio	Casdar	6 850,00 €
			CLE Drac Romanche	6 000,00 €
Actions communication ; accomp Marché Monestier de Clermont	33,60 €		Communauté de communes du Trièves	1 500,00 €
<b>sous total</b>	<b>18 033,60 €</b>			<b>14 350,00 €</b>
<b>Total</b>	<b>19 337,5 €</b>			<b>14 575,0 €</b>
			<i>Fond propres Sitadel</i>	<i>4 762,47 €</i>
<b>Budget équilibré</b>	<b>19 337,5 €</b>			<b>19 337,47 €</b>

En 2021 deux gros postes de dépenses pour l'association Sitadel :

- Internet : L'hébergement du site internet et le maintien du site de commande mangerlocalsudisère. Ce dernier est maintenu mais n'est plus actif.
- Le projet Sem'EAU

Budget prévisionnel 2022

Charges		Produits		
			réalisé	
<b>de structure et fonctionnement</b>				
Assurance	160,00 €			
Service site internet	216,00 €			
Hebergement internet	94,00 €			
Papeterie, fournitures	40,00 €	Cotisations		525,00 €
Service Bancaire	67,20 €	Intérêt des comptes		50,00 €
<b>sous total</b>	<b>577,20 €</b>			<b>575,00 €</b>
<b>liées aux actions</b>				
Assemblée générale	90,00 €	Recherche de financements	Suivi des projets et appels à projets pour accompagner la commercialisation	
accompagnement commercialisation	1 716,00 €			
<b>sous total</b>	<b>1 806,00 €</b>			<b>- €</b>
<b>Total</b>				
	<b>2 383,2 €</b>			<b>575,0 €</b>
			Apport Sitadel	<b>1 808,20 €</b>
<b>Budget équilibré</b>	<b>2 383,2 €</b>			<b>2 383,20 €</b>

Sur l'année 2022 SITADEL souhaite accompagner la commercialisation des produits agricoles du Sud-Isère, notamment avec le projet de réactiver son site de commande en ligne à destination des restaurants du territoire. Maintenance du Site et abonnement pris en compte dans le budget actions.

Travail sur la communication de Sitadel souhaité sur l'année 2022. Nouvel hébergement du site internet, avec la mise en place d'un outil de lettres d'infos.

### 3. Bilan d'activité de l'association, tour d'horizon des actions menées par Sitadel ;

---

<b>Sem'eau : histoire d'eau dans le Sud-Isère</b>	<ul style="list-style-type: none"><li>• Prise d'image et échange avec les maraichers</li><li>• Réalisation d'un film</li><li>• Temps d'échange et partage sur cette thématique avec le visionnage du film.</li><li>• <b>...Suites en 2022</b> : rédaction d'une brochure sur la question de l'eau en maraîchage, à destination des porteurs de projet. En partenariat avec la CLE Drac Romanche</li></ul>
<b>Stratégie Foncier Sud-Isère</b>	<ul style="list-style-type: none"><li>• Temps fort auprès des élus : Transmission-installation = présentation des chiffres du territoire et enjeux du maintien d'une agriculture dynamique.</li><li>• Deux sessions de formation de l'idée au projet, à destination des porteurs de projets agricoles, intervention de Sitadel lors des deux sessions.</li><li>• Information / réflexion avec les agriculteurs autour du foncier, présentation des résultats de l'observatoire foncier et partage des fiches outils réalisées par les partenaires (Le Département, l'ADDEAR et la Chambre d'Agriculture).</li><li>• Diffusion des fiches outils foncier sur le site internet : <a href="http://www.sitadel38.fr">www.sitadel38.fr</a></li></ul>
<b>Circuit-court, rapprochement auprès des restaurateurs</b>	<ul style="list-style-type: none"><li>• Emergence du projet</li><li>• Réunions avec la Communauté de commune de la Matheysine, définition des objectifs du projet et moyens à mettre en œuvre</li><li>• Mise en place d'un questionnaire auprès des producteurs de la Matheysine<ul style="list-style-type: none"><li>• <b>...Suites en 2022</b> : réactivation du site de commande « manger local sud-isère »</li></ul></li></ul>
<b>Accompagnement du marché de producteurs et artisans de Monestier de Clermont</b>	<ul style="list-style-type: none"><li>• Accompagnement pour construire la charte de fonctionnement du marché, en partenariat avec la commune de Monestier de Clermont</li><li>• Accompagnement dans l'organisation de l'inauguration du marché, en lien avec le mois de la transition alimentaire.</li><li>• Création d'un outil de communication pour présenter le marché et ses producteurs, productrices, artisans.<ul style="list-style-type: none"><li>• <b>...Suites en 2022</b> : Accompagnement des différents projets autour de la commercialisation</li></ul></li></ul>
<b>Communication</b>	<ul style="list-style-type: none"><li>• Volonté de diffuser de l'information aux agriculteurs du territoire</li><li>• Travail sur le site internet <a href="http://www.sitadel38.fr">www.sitadel38.fr</a><ul style="list-style-type: none"><li>• <b>...Suites en 2022</b> : Mise en place d'une newsletter à destination des producteurs du territoire.</li></ul></li></ul>
<b>Co-compostage</b>	<ul style="list-style-type: none"><li>• Une seule livraison de broyat</li><li>• Travail sur la propreté du broyat livré<ul style="list-style-type: none"><li>• <b>...Suites en 2022</b> : Nouveau conventionnement avec la CCM et Paprec pour la mise en place de la filière en 2022.</li></ul></li></ul>
<b>Instances suivies</b>	<ul style="list-style-type: none"><li>• Commissions agricoles des communautés de communes Matheysine et Trièves</li><li>• PAEC, Programme Agro Environnementale et Climatique</li><li>• PPT, Plan Pastoral Territorial</li></ul>

---

Les projets se construisent avec vous = [Rejoignez-nous](#)

#### 4. Zoom sur la présentation de SEM'EAU : Histoire d'eau dans le Sud-Isère.



L'ensemble des documents vidéo créés dans le cadre du projet se retrouve sur le site de l'Institut de l'agriculture et de l'alimentation biologique (ITAB) : [ici](#)  
Egalement disponible sur le site de Sitadel : [www.sitadel38.fr](http://www.sitadel38.fr)

⇒ **Le rapport d'activité et le rapport financier ont été votés à l'unanimité par les membres de l'association, présents et représentés lors de l'assemblée générale.**

## § Renouveaulement du Conseil d'aministration :

Les administrateurs actuels renouveaulement leur engagement dans l'association SITADEL pour 3ans.

Philippe Lahmanes démissionne de la mission de trésorier de l'association, il conserve son engagement au sein du conseil d'administration de Sitadel, en tant qu'administrateur.

Le prochain CA de l'association sera un CA ouvert, afin de présenter le fonctionnement et le déroulé des conseils d'administration aux personnes intéressées pour le rejoindre.

Merci de contacter Lucie TIOLLIER pour participer à ce CA et mieux connaître l'implication de Sitadel.

Lucie Tiollier : 06.45.71.80.93 ; lucie.tiollier@isere.chambagri.fr

### Composition du Conseil d'administration de Sitadel en avril 2022

1 <sup>er</sup> College : Agriculteurs et Agricultrices			
Julien Reymond	Co-Président	Maraichers	Corps
Philippe Lahmanes	Administrateur	Eleveur	Mayres savel
Valerie Sechier	Administratrice	Eleveuse	St Laurent en Beaumont
Simon Haret	Administrateur	Eleveur	La Salette
2 <sup>ème</sup> College : Elu.e.s ; représentant.e.s des Communautés de Communes			
Gilles Barbe	Administrateur	Elu à Mens ; représentant de la CCT au CA de Sitadel	Mens
Christian Charles	Administrateur	Elu à St Michel en Beaumont ; représentant de la CCM au CA de Sitadel	St Michel en Beaumont
3 <sup>ème</sup> College : Citoyens, Citoyennes ; représentant.e.s partenaires			
Christine Favré	Co-Présidente	Citoyenne	Avignonet
Rémy Bacher	Secrétaire	Citoyen	Mens
Angélique Pruvost	Administratrice	Représentante Drac- Nature	La Mure
Daniel More	Administrateur	Représentant Terre de Liens	Mens
Denis Rebreyend	Administrateur	Représentant FAI	Cholonge
Denis Adobati	Administrateur	Citoyen	Valbonnais
Thierry Vidal	Administrateur	Représentant MFR de Vif	Vif

⇒ **Le Renouveaulement du Conseil d'administration est voté à l'unanimité par les membres de l'association, présents et représentés lors de l'assemblée générale.**





## Assemblée générale thématique

Pour prolonger l'assemblée générale, les administrateurs de Sitadel ont proposé une table ronde autour de la commercialisation des produits agricoles du Sud-Isère.

Six démarches de commercialisation collectives ont été présentées par des représentants et représentantes de ces démarches :

- Hugo Martin et Céline Royer. Pour le Pôle Agro-Alimentaire de l'Isère :  
[hugo.martin@paa38.fr](mailto:hugo.martin@paa38.fr) ; [celine.royer@paa38.fr](mailto:celine.royer@paa38.fr)
- Alexandre Girard et Marie Calvat pour le magasin de producteurs « Fermes d'ici » :  
04 76 30 69 96 ; [fermes-d-ici@oranges.fr](mailto:fermes-d-ici@oranges.fr)
- Julien Reymond, pour Mangez Bio Isère  
04 76 20 67 84 ; [bienvenue@mangezbioisere.com](mailto:bienvenue@mangezbioisere.com)
- Paul-Dominique Rebreyend pour Provie SA, la structure de commercialisation de l'abattoir de La Mure.  
04 76 81 64 60
- Guillaume Puig pour le GIE Paysans du Beaumont,  
06 20 05 09 45
- Laure Collin pour BiauPanier.  
[infos@biaupanier.com](mailto:infos@biaupanier.com)

Echanges riches par la diversité des démarches présentées :

- Gouvernance
- Nombres et types d'agriculteurs impliqués
- Public cible (RHD, consommateurs, GMS)

→ Objectif commun de mutualiser le temps de commercialisation et de logistique pour des débouchés en circuits courts.

Constat général : Baisse actuelle des ventes de produits locaux

Comment inventer/réinventer des solutions de commercialisation pour nourrir un maximum d'habitants sur le territoire et les territoires voisins

→ Projet de SITADEL d'accompagner les personnes intéressées pour travailler sur ces questions

*Rapprocher les producteurs locaux de la restauration locale*

*Accompagner les démarches de commercialisation*

**Faites nous part de vos questionnements et de vos projets de commercialisation**

Sitadel remercie l'ensemble des participants, de ses partenaires, et tout particulièrement la Commune de Ponsonnas pour la mise à disposition de la salle pour cet événements.

Rendez-vous sur notre site internet pour suivre les actualités du territoire : [www.sitadel38.fr](http://www.sitadel38.fr)



Julien REYMOND ; Co-président collège Agriculteurs

Christine FAVRE ; Co-présidente collège Partenaires



Lucie Tiollier, Animatrice Sitadel  
Conseillère territoriale Sud Isère  
à la Chambre d'agriculture de l'Isère.  
06.45.72.80.93  
lucie.tiollier@isere.chambagri.fr

